

## GESTIONE DELLE EMERGENZE

### AL SEGNALE DI **EVACUAZIONE:**

- SEGUITE ATTENTAMENTE LE ISTRUZIONI FORNITE DAL PERSONALE
- RIMANETE COMPATTI NEL GRUPPO DELLA VOSTRA CLASSE
- NON AGITATEVI NE CREATE ALCUNA FORMA DI PANICO
- FRUITE DEI PERCORSI DI ESODO FINO AL PUNTO DI RACCOLTA
- NON TORNATE INDIETRO QUALSIASI COSA ABBIATE DIMENTICATO
- NON PORTATE CON VOI OGGETTI INGOMBRANTI COME LO ZAINO
- AL PUNTO DI RACCOLTA UNITEVI AL GRUPPO DELLA VOSTRA CLASSE
- SEGNALATE AI PREPOSTI LA PRESENZA DI SOGGETTI IN DIFFICOLTA'

### IN CASO DI **INCENDIO:**

- SEGUITE ATTENTAMENTE LE ISTRUZIONI FORNITE DAL PERSONALE
- FRUITE DEI PERCORSI DI ESODO FINO AL PUNTO DI RACCOLTA
- NON RECATEVI PER NESSUN MOTIVO SUL LUOGO DELL' EMERGENZA
- USATE ESCLUSIVAMENTE LE SCALE
- IN PRESENZA DI MOLTO FUMO CAMMINATE BASSI PROTEGENDO LA BOCCA CON UN FAZZOLETTO
- IN CASO NON RIUSCITE A RAGGIUNGERE LE USCITE DI EMERGENZA, RIFUGIATEVI NELL'AULA CHE RITENETE PIU' SICURA, CHIUDETE LA PORTA, APRITE LA FINESTRA E MANIFESTATE LA VOSTRA PRESENZA

### NUMERI UTILI DI **SOCCORSO:**

VIGILI DEL FUOCO	115	locale	095 852888
POLIZIA	113	locale	095 7977214
AMBULANZA	118	locale	095 858306
CARABINIERI	112	locale	095 842777
POLIZIA MUNICIPALE			095 7970322

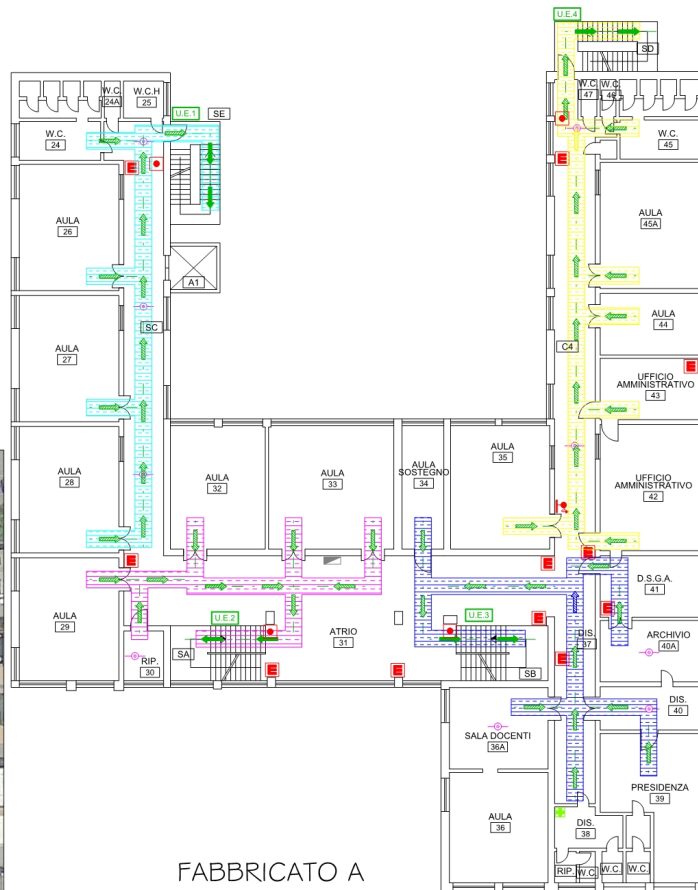
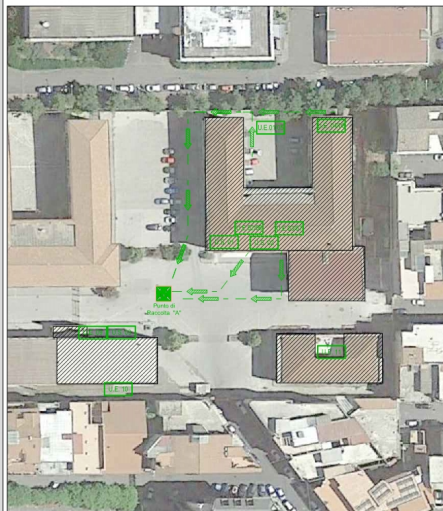
Estriore	Quadro elettrico
Pulsante di Sgarancio	U.S. 01 Usola di Sicurezza
Irrante	U.E. 13 Usola di Emergenza
Pulsante Allarme Antincendio	Via Esodo Orizzontale
Valvola Interrettazione Gas	Via Esodo Verticale
Allarme Antincendio	Punto di Raccolta
Rivelatore Incendio	Cassetta Pronto Soccorso
Lampada di Emergenza	Atacco Autopompa V.V.F.

Tre Engineering S.r.l.  
Via G. Fava, 40 - Catania  
sito: [www.treengineering.it](http://www.treengineering.it)  
e-mail: [info@treengineering.it](mailto:info@treengineering.it)  
telefono: 095.365556

# SCUOLA SECONDARIA I GRADO "VIRGILIO"

Sede Centrale - Via Degli Studi, 1 - Paternò (CT)

Stralcio Planimetrico



FABBRICATO A

Pianta Piano Primo